



ZA POHODNIKE

NAMIG ZA POHODNIKE: Pot vinotočev
Tešanovci – Suhi vrh – Zgornji Moravci – Moravske Toplice

Dolžina: 12 km

Težavnost: težka

Izhodišče: doživljajski center Oaza zdravja, Tešanovci

Opis poti: vinotoči in vinogradi v veliki meri sooblikujejo podobo naravne krajine, značilne za svet, ki se iz panonske nižine dviga in oblikuje obronke Goričkoga.



vodnjak, Tešanovci

ZA KOLESARJE

NAMIG ZA KOLESARJE: Sladka pot
Moravske Toplice – Martjanci – Sebeborci – Ivanovci – Kančevci –
Ratkovci – Lončarovci – Ivanjševci – Berkovci – Prosenjakovci –
Motvarjevci – Bukovnica – Bogojina – Tešanovci – Moravske Toplice

Dolžina: 42 km

Težavnost: srednje težka

Opis poti: V delu Krajinskega parka Goričko je zaživela pohodna pot, ki združuje domače obrtnike v krajih Ratkovci, Berkovci in Ivanjševci. Sladka pot je dobila ime po izdelkih, ki so večinoma povezani s sladkimi dobrotami. Pot delno poteka po Pomurski planinski poti.



IZLETI

MORAVSKE TOPLICE Z OKOLICO



VEZ MED PRETEKLOSTJO IN SEDANJOSTJO

MORAVSKE TOPLICE – Znale so po bogati ponudbi termalnih, kopalniških in wellness storitev ter namestitvenih kapacitet v Naravnem parku TERME 3000 in Sončnem parku VIVAT, prav tako pa tudi po raznoliki ponudbi namestitvenih kapacitet pri zasebnih ponudnikih. Za informiranje, promocijo in druge turistične storitve skrbi TIC Moravske Toplice. V kraju je tudi sedež Evangeličanske cerkve dobrega pastirja Jezusa.

INFO: TIC Moravske Toplice, T: +386 (0)2 538 15 20, E: tic.moravci@siol.net, I: www.moravske-toplice.com

BOGOJINA – Znamenita Plečnikova cerkev Gospodovega vnebohoda, imenovana tudi "Bela golobica". V sedanjem obsegu je bila zgrajena med letoma 1925 in 1927 po načrtih mojstra Plečnika, ki je v tej kompoziciji združil prepoznavne elemente s prvimi regionalne arhitekturne tipologije. Na gričih nad Bogojino najdete vinorodne gorice s prvovrstnim vinom. Vinske kleti imajo značilne elemente stare kmečke arhitekture.

INFO: Župnijski urad Bogojina, T: +386 (0)2 547 92 50

FILOVCI – Lončarska vas Filovci, Muzej lončarstva in stavbarstva na prostem. Oglede kulturnih spomenikov, in sicer avtohtonih panonskih cimprač, kopastih peči za žganje črne keramike, možnost izdelave in nakupa lončenih izdelkov ter pogostitev v Hiši kulinarke. Pri družini Bojnec se je še ohranila domača obrt lončarstva. Sleme Filovski Gaj je vinorodno območje, kjer so še ohranjene značilne »cimprane« vinske kleti.

INFO: T: +386 (0)2 547 91 30, E: loncarstvo.bojnec@gmail.com, I: www.loncarska-vas.com



Bukovniško jezero



Plečnikova cerkev

BUKOVNIŠKO JEZERO – Energetske točke. Bukovniško jezero je s kapelico Sv. Vida, Vidovim izvirom in s svojo neposredno gozdno okolico po raziskavah mnogih bioenergetikov drugo najmočnejše energetsko območje v Evropi. Označenih je 26 energetskih točk.

INFO: Zavod za turizem Dobrovnik, T: +386 (0)2 577 68 88, +386 (0)2 579 90 01 (informacijska pisarna), E: www.obcina.dobrovnik@siol.net, I: www.bukovniskojezero.si

IŽAKOVCI – Otok ljubezni priporočamo večnim iskalcem romantike. Ogledate si lahko plavajoči mlin, bújraški muzej, se zapeljete z brodom čez Muro in se okrepčate z bújraškimi jedmi. Svet ob Muri na svojstven način zaznajo le izbranci – bodite tokrat to vi.

INFO: Zavod za turizem Beltinci, T: +386 (0)2 541 35 80, E: beltinci.info@siol.net, I: www.beltinci.net

VERŽEJ – Babičev mlin. Edini plavajoči mlin in edinstven spomenik dediščine. Babičev mlin danes živi od pridelave moka. Možnost ogleda notranjosti mlina in nakupa moka. Šumenje reke, ki poganja mlinsko kolo, vas navda z očarljivo mislijo, kako bi bilo, če bi "živeli kot mlinar na Muri ..."

INFO: TIC Veržej – Center DUO, M: +386 (0)51 654 778, E: center.duo@siol.net, I: www.centerduo.si

INFO

- ▶ posredovanje turističnih in drugih informacij;
- ▶ rezervacije v zasebnih sobah, apartmajih, turističnih kmetijah in gostiščih;
- ▶ nudenje lokalnega vodenja in rezervacije ogledov;
- ▶ priprava motivacijskih srečanj (team building);
- ▶ priprava in izvedba izletov ter ekskurzij;
- ▶ izposoja koles in priprava kolesarskih izletov;
- ▶ izposoja prireditvenega šotora za 1000 oseb;
- ▶ prodaja spominkov, časopisov, leta in turistične literature;

TIC Moravske Toplice, Kranjčeva 3
SI - 9226 Moravske Toplice
Tel.: +386 (0)2 538 15 20
Fax.: +386 (0)2 538 15 22
e-mail: tic.moravci@siol.net
www.moravske-toplice.com

DELOVNI ČAS:
PON - PET: 8.00 - 18.00
(v poletnem času: 8.00 - 20.00)
SOB: 7.00 - 15.00
NED in prazniki: 8.00 - 14.00

Založnik: TIC Moravske Toplice
Odgovorna oseba: Saša Fras, direktor
Besedila: TIC MT; Prevod: Simona Lucija Dvoršak
Lektura: Damjan Huber
Fotografije: Luka Esenko, Aleksander Krpič,
arhiv Turizma Lendava, Karlo Vratarič, Sonja Vratarič
Oblikovanje in grafična priprava: Svetlana Milijašević
Tisk: Tiskarna S-tisk, Beltinci; Naklada: 5000 izvodov;
Januar 2009



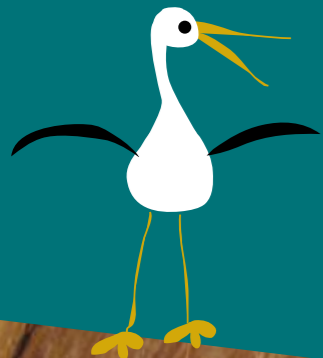
Turistično-informativni center
Moravske Toplice



Občina Moravske Toplice



Turistično-informativni center
Moravske Toplice



Za turistični utrip v občini Moravske Toplice in širši okolici regije skrbi Turistično-informativni center (TIC) Moravske Toplice, kjer vam poleg turističnih informacij o okolici ponujajo tudi svetovanje, pripravo in organizacijo izletov ter strokovnih ekskurzij za organizirane skupine.

POTEKANJE PO PREKMURSKIH GRADOVIH



grad Grad

LENDAVA – Številne znamenitosti si lahko ogledate v muzeju iz 18. stoletja v lendavskem gradu, ki ga je v obliki črke L sezidal knez Eszterházy, na ogled je tudi židovska sinagoga in mumija viteza Mihaela Hadika, ki se hrani v kapelici Svete Trojice v Lendavskih goricah.

INFO: Turizem Lendava d.o.o., T: +386 (0)2 578 83 90, E: info@lendava-turizem.si, I: www.lendava-turizem.si

RAKIČAN – Podeželski dvorec Rakičan pri Murski Soboti zaznamuje izrazito podeželski značaj. Tu je tudi sedež Izobraževalnega centra Rakičan. Osrednja ponudba dvorca temelji na vzreji konjev. Za začetnike in tiste, ki želijo izboljšati znanje jahanja, je organizirana šola jahanja, mogoče pa je tudi najem konjev za turistično ježo. Dvorec je obdan s prečudovitim parkom, kjer so ohranjena številna eksotična drevesa, tu pa je tudi skrita ovalna, neogotsko zasnovana grajska kapela.

INFO: T: +386 (0)2 535 18 96, E: info@ris-dr.si, I: www.ris-dr.si/

MURSKA SOBOTA – Dvorec, obdan z obširnimi parkom s stoletnimi hrasti, je naslednik srednjeveškega soboškega gradu. Pozidali so ga v drugi polovici 16. stoletja. V gradu je sedež Pokrajinskega muzeja Murska Sobota, ki je dobil pomembno evropsko priznanje in se ponaša z najlepšimi muzejskimi zbirkami v Sloveniji.

INFO: TIC Murska Sobota, T: +386 (0)2 534 11 30, E: tic.sobota@siol.net, I: www.pok-muzej-ms.si/

Krajinsko razgibanost občine Moravske Toplice, ki je poleg dobro ohranjenega naravnega okolja podlaga turistične ponudbe območja, nadgrajujejo bogata kulturna in naravna dediščina, odprtost in prijaznost domačinov, pestra kulinarika, predvsem pa dolgoletna turistična tradicija, kakršna se je izoblikovala v Moravskih Toplicah – biseru zdraviliškega turizma na severu Slovenije. Čudovita doživetja se gostom ponujajo tudi zunaj termalnega kompleksa in središča Moravskih Toplic.

Informacije o vstopninah in odpiralnem času znamenitosti najdete na: www.moravske-toplice.com



dvorec Rakičan



grad Lendava

GRAD NA GORIČKEM – Pri Gradu na Goričkem stoji na bazaltni skali največji baročni grad na Slovenskem, saj naj bi imel po legendi 365 sob. Petkotno grajsko poslopje z notranjim dvoriščem obdaja velik park v angleškem slogu. Velika drevesa tulipanovcev, platan, gledičevk, rdečih bukev, gabrov in hrastov navdajajo z veličastnostjo in večstoletno dolgoživostjo. V gradu je informacijsko središče za obiskovalce gradu, Krajinskega parka Goričko in Trideželnega parka Goričko-Raab-Őrség. Na ogled je šest delavnic domače obrti in dejavnosti, črna kuhinja, viteška dvorana z občasnimi razstavami in poročna dvorana. Na grajskem dvorišču vrejo energije iz globine Zemlje, ki jih večina ljudi čuti kot toploto ali mravljince.

INFO: Krajinski park Goričko, T: +386 (0)2 551 88 60, E: park.goricko@siol.net, I: www.park-goricko.org

PROSENJAKOVCI – V dvorcu Matzenau iz začetka 19. stoletja najdemo neoklasicistične elemente. Bil je last rodbine Matzenauer; eden izmed njih je bil avstrijski konzul v Vatikanu in Peruju. V poslopju je imel bogato zbirko orožja, slik in orientalskih predmetov. Po pričevanjih naj bi v njem prespal tudi Napoleon. Ob dvorcu Matzenau je na novo urejeno počivališče s parkom, pot po parku pa je kot že nekoč oblikovana v obliki solze. Žal danes grad najdemo v ruševinah.



grad Matzenau



dvorec Murska Sobota

POTEKANJE PO SLADKI POTI



Kozicev čebeljak

MARTJANCI – V prezbitariji gotske župnijske cerkve sv. Martina so ohranjene freske, ki jih je leta 1392 poslikal Janez Aquila iz Radgone, pomemben pa je tudi njegov avtoportret z napisom, ki ni le najzgodnejši na Slovenskem, temveč spada med najstarejše slikane avtoportrete v evropski umetnosti. Oltar s kipom sv. Martina iz leta 1925 je narejen po zamisli Jožeta Plečnika.

INFO: Župnijski urad Martjanci, T: +386 (0)2 538 15 73

SELO – V Selu najdemo znamenito rotundo sv. Nikolaja in Device Marije. V neokrnjeni naravi nas "okrogla cerkev" s svojim načinom gradnje opozarja na svoj nastanek v 13. stoletju in je eden izmed najpomembnejših spomenikov romanske arhitekture v Sloveniji. Poslikali so jo v 14. in 15. stoletju, najbolj pa se je ohranila poslikana kupola. V bližini rotunde je energetska območje in je tudi izhodiščna točka Geografske učne poti Selo (Selo-Berkovci).

INFO: TIC Moravske Toplice, T: +386 (0)2 538 15 20, E: tic.moravci@siol.net, I: www.moravske-toplice.com



energetske točke



cerkev Sv. Martina



Terme Vivat



Terme 3000

BERKOVCI – V vasi ob Ratkovskem potoku najdete Česarov potočni mlin iz leta 1930, kjer so zbrana orodja in predmeti, ki so jih nekoč uporabljali domačini pri kmečkih opravilih in v mlinu. Posebnost mlina je Francisova turbina, ki je zamenjala vodno kolo. Ohranjena sta dva valjčna mlina in mlinski kamen za mletje koruze. V njem je na ogled parni stroj, shranjena pa je tudi vsa oprema za mlinarsko dejavnost in etnološka zbirka starega orodja.

INFO: T: +386 (0)2 544 11 51, M: +386 (0)41 923 771, I: www.sladkapot.si/Mlin.html

IVANJŠEVCI – V vasi Ivanjševci lahko obiščete družino Kozic, ki vas bo popeljala v svet čebel in čebelarstva. Na ogled je postavljen ličen čebeljak s prekrasnimi panjskimi končnicami, urejen pa je tudi prodajni kotiček izdelkov iz medu in voska.

INFO: Koloman Kozic, T: +386 (0)2 544 12 42, M: +386 (0)41 231 760, I: www.sladkapot.si/Cebelarstvo.html, E: cebelarstvo@sladkapot.si

RATKOVCI – Medičarstvo Celec – najslajše vedno ostane za konec. Sladka pot vas popelje k Jožici Celec, ki vas bo z veseljem seznanila z medičarskim izročilom, ki ga v njeni družini neguje že tretji rod. Vse medene izdelke, še posebej pa značilno lectovo srce, lahko tudi kupite.

INFO: Jožica Celec, T: +386 (0)2 544 12 39, M: +386 (0)41 941 175, E: medicarstvo@sladkapot.si, I: www.sladkapot.si/medicarstvo.html



medičarstvo Celec